

ROMÂNIA



Județul GIURGIU
CONSILIUL LOCAL AL MUNICIPIULUI GIURGIU

HOTĂRÂRE

cu privire la modificarea Organigramei și Statului de Funcții ale
Direcției de Asistență Socială Giurgiu

CONSILIUL LOCAL AL MUNICIPIULUI GIURGIU
Întrunit în ședință ordinară,

Având în vedere:

- referatul de aprobare al Primarului Municipiului Giurgiu, înregistrat cu nr.65.482/16.12.2020;
- raportul de specialitate al Direcției de Asistență Socială, înregistrat cu nr.11.331/16.12.2020;
- referatul nr.11.244/14.12.2020 al Centrului de Primiri în Regim de Urgență și Cantină Socială;
- referatul nr.11.328/16.12.2020 al Biroului Resurse Umane și Relații cu Publicul;
- avizul comisiei pentru administrație publică locală, juridic și de disciplină;
- prevederile Ordinului nr.29/2019 al Ministerului Muncii și Protecției Sociale, ale Legii nr.188/1999 privind Statutul funcționarilor publici, republicată, cu modificările și completările ulterioare, ale Ordonanței de Urgență a Guvernului nr.57/2019 privind Codul Administrativ, cu modificările și completările ulterioare și ale Legii nr.273/2006 privind finanțele publice locale, cu modificările și completările ulterioare.

În temeiul art.129, alin.(2), lit. a, alin.(3), lit. c , art.139, alin.(1) și art.196, alin.(1), lit. a din Ordonanța de Urgență a Guvernului nr.57/2019 privind Codul Administrativ, cu modificările și completările ulterioare, cu modificările și completările ulterioare,

HOTĂRĂȘTE:

Art.1. Se aprobă modificarea Organigramei și Statului de Funcții ale Direcției de Asistență Socială Giurgiu, fără a se modifica numărul de posturi contractuale / funcționari publici, conform anexei 1 și anexei 2 care fac parte integrantă din prezenta hotărâre.

Art.2. Prezenta hotărâre se va comunica Instituției Prefectului - Județul Giurgiu în vederea exercitării controlului cu privire la legalitate, Primarului municipiului Giurgiu și Direcției de Asistență Socială Giurgiu, pentru ducerea la îndeplinire.

PREȘEDINTE DE ȘEDINȚĂ,


Muscalu Ionel

CONTRASEMNEAZĂ,
SECRETAR GENERAL,

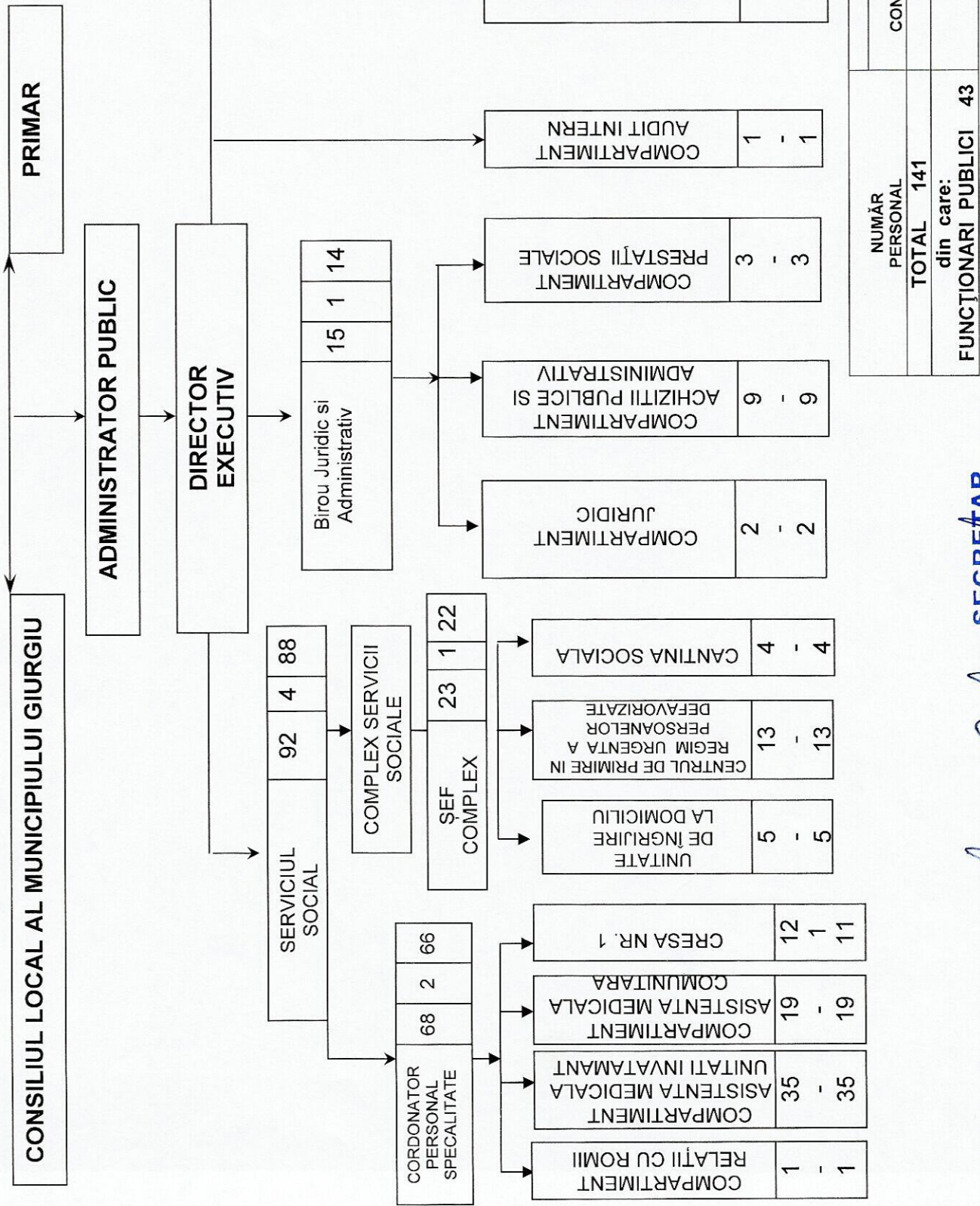

Baiceanu Liliana

Giurgiu, 22 decembrie 2020
Nr. 442

Adoptată cu un număr de 20 voturi pentru, din totalul de 20 consilieri prezenți

**ORGANIGRAMA
DIRECȚIEI DE ASISTENȚĂ SOCIALĂ**

VIZAT
DIRECTOR EXECUTIV,
[Signature]
BĂNESCU VIORICA,



NUMĂR PERSONAL	DIN CARE	
	DE CONDUCERE	DE EXECUȚIE
TOTAL	9	132
din care:	5	38
FUNCȚIONARI PUBLICI	43	

PREȘEDINTE
DE ȘEDINȚĂ
[Signature]
SECRETAR
GENERAL
[Signature]

DIRECȚIA DE ASISTENȚA SOCIALĂ

Anexa nr. 2 la HCLM
nr. 442 / 22.12. 2020

STAT DE FUNCȚII

Nr. crt.	STRUCTURA	FUNCȚIE DE DEMNITATE PUBLICĂ	Funcția publică		Clasa	Gradul profesional	Nivelul studiilor	Funcția contractuală		Treapta/grad profesional	Nivelul studiilor
			înalț funcționar public	de conducere **				de execuție	de execuție		
DIRECȚIA DE ASISTENȚA SOCIALĂ											
1				director executiv		II	S				
COMPARTIMENT AUDIT INTERN											
2				auditor	I	superior	S				
SERVICIU AJUTOR SOCIAL SI ALOCAȚII DE STAT											
3				șef serviciu	I	II					
4				consilier	I	superior	S				
5				consilier	I	superior	S				
6				consilier	I	superior	S				
7				consilier	I	superior	S				
8				consilier	I	superior	S				
9				consilier	I	superior	S				
10				consilier	I	superior	S				
11				consilier	I	superior	S				
12				consilier	I	superior	S				
13				consilier	I	principal	S				
14				referent	III	superior	M				
15				referent	III	superior	M				
16				referent	III	superior	M				
17				referent	III	superior	M				
18				referent	III	superior	M				
19				referent	III	principal	M				
BIROU FINANCIAR CONTABILITATE											
20				șef birou		II	S				
21				consilier	I	superior	S				

22				consilier	I	superior	S		
23				consilier	I	superior	S		
24				referent	III	superior	M		
25				referent	III	superior	M		
BIROUL RESURSE UMANE SLARIZARE SI RELATII CU PUBLICUL									
26			şef birou			II	S		
27				consilier	I	superior	S		
28				consilier	I	superior	S		
29				consilier	I	superior	S		
30				consilier	I	superior	S		
31				consilier	I	principal	S		
32				consilier	I	asistent	S		
33				referent	III	superior	M		
34				referent	III	superior	M		
BIROU JURIDIC SI ADMINISTRATIV									
35			şef birou			II	S		
COMPARTIMENT JURIDIC									
36				consilier juridic	I	superior	S		
37				consilier	I	superior	S		
COMPARTIMENT PRESTAȚII SOCIALE									
38				consilier	I	superior	S		
39				consilier	I	superior	S		
40				consilier	I	superior	S		
COMPARTIMENT ACHIZITIIL PUBLICE SI ADMINISTRATIV									
41				consilier	I	superior	S		
42				consilier achizitii publice	I	principal	S		
43				referent	III	principal	M		
44								functionar arhivar	I M
45								şofer	I M
46								muncitor calificat	I G
47								muncitor calificat	I G
48								muncitor calificat	I G

49											muncitor necalificat			G
SERVICIUL SOCIAL														
50											Şef Serviciu			S
COMPLEX SERVICII SOCIALE														
51											Şef casnic			S
CENTRUL DE PRIMIRE IN REGIM DE URGENTA														
52											asistent social			S
53											psiholog			S
54											asistent medical	principal		PL
55											asistent medical	principal		PL
56											asistent medical	principal		PL
57											asistent medical	principal		PL
58											asistent medical			PL
59											supraveghetor			M,G
60											supraveghetor			M,G
61											infirmier			M,G
62											infirmier			M,G
63											infirmier			M,G
64											sofer			M
COMPARTIMENT CANTINA SOCIALA														
65											consilier	I		S
66											muncitor calificat (bucatar)	II		G
67											muncitor calificat	II		G
68											muncitor necalificat			G
UNITATE DE ÎNGRIJIRE LA DOMICILIU														
69											îngrijitor la domiciliu			G
70											îngrijitor la domiciliu			G
71											îngrijitor la domiciliu			G
72											îngrijitor la domiciliu			G
73											îngrijitor la domiciliu			G
CREŞA NR. 1														
74											şef creşa			S

75											pedagog					principal	S
76											educator puericultor					principal	M, PL
77											educator puericultor					principal	M, PL
78											asistent medical					principal	PL
79											asistent medical					principal	PL
80											asistent medical					principal	PL
81											infirmiera						G
82											infirmiera						G
83											infirmiera						G
84											infirmiera						G
85											muncitor calificat				I		G
COORDONATOR PERSONAL DE SPECIALITATE																	
86											Coordonator personal de specialitate					I	S, SSD, M
COMPARTIMENT ASISTENTA MEDICALA UNITĂȚI DE ÎNVĂȚĂMÂNT																	
87											medic specialist						S
88											medic generalist						S
89											medic generalist						S
90											medic generalist						S
91											medic generalist						S
92											medic dentist						S
93											medic dentist						S
94											medic dentist						S
95											asistent medical					principal	S
96											asistent medical					principal	S
97											asistent medical					principal	PL
98											asistent medical					principal	PL
99											asistent medical					principal	PL
100											asistent medical					principal	PL
101											asistent medical					principal	PL
102											asistent medical					principal	PL
103											asistent medical					principal	PL
104											asistent medical					principal	PL
105											asistent medical					principal	PL
106											asistent medical					principal	PL

107																				asistent medical	principal	PL
108																				asistent medical	principal	PL
109																				asistent medical	principal	PL
110																				asistent medical	principal	PL
111																				asistent medical	principal	PL
112																				asistent medical	principal	PL
113																				asistent medical	principal	PL
114																				asistent medical	principal	PL
115																				asistent medical	principal	PL
116																				asistent medical	principal	PL
117																				asistent medical	principal	PL
118																				asistent medical		PL
119																				asistent medical		PL
120																				asistent medical		PL
121																				asistent medical		PL

COMPARTIMENT ASISTENȚA MEDICALĂ COMUNITARĂ

122																				asistent medical comunitar	principal	PL
123																				asistent medical comunitar	principal	PL
124																				asistent medical comunitar	principal	PL
125																				asistent medical comunitar		PL
126																				asistent medical comunitar		PL
127																				asistent medical comunitar		PL
128																				asistent medical comunitar		PL
129																				asistent medical comunitar		PL
130																				mediator sanitar		G
131																				mediator sanitar		G
132																				mediator sanitar		G
133																				mediator sanitar		G
134																				mediator sanitar		G
135																				mediator sanitar		G
136																				mediator sanitar		G

137								mediator sanitar			G
138								mediator sanitar			G
139								mediator sanitar			G
140								mediator sanitar			G
COMPARTIMENT RELAȚII CU ROMII											
141								Referent	IA		M

NR. TOTAL FUNCȚII PUBLICE	43
NR. TOTAL FUNCȚII PUBLICE DE CONDUCERE	5
NR. TOTAL FUNCȚII PUBLICE DE EXECUȚIE	38
NR. TOTAL FUNCȚII CONTRACTUALE DE CONDUCERE	4
NR. TOTAL FUNCȚII CONTRACTUALE DE EXECUȚIE	94
NR. TOTAL FUNCȚII ÎN INSTITUȚIE	141

DIRECTOR EXECUTIV,
~~BĂNESCU MARIȚA~~
 Birou Resurse Umane Salarizare
 Pirvan Cristian

PREȘEDINȚE
 DE ȘEDINȚĂ

SECRETAR
 GENERAL